

●有關各個別產品的注意事項，請參閱個別產品的「正確使用須知」。

警告

請勿觸碰端子。
否則可能觸電。



請勿在電源開啟狀態時分解機器或觸摸內部。
否則可能觸電。



注意

- 請正確實施接地作業。否則恐引發觸電、故障、誤動作、誤不動作。
- 請正確安裝及連接。否則恐引發故障、燒毀、誤動作、誤不動作。
- 請確實鎖緊端子連接螺絲。否則恐引發故障、燒毀。
- 連接時請勿弄錯相序。否則恐引發故障、誤動作、誤不動作。
- 施工時取下的端子蓋、保護蓋等請務必恢復原來的位置。若保持取下的狀態，則在檢查等時恐引發觸電。
- 控制電源，供應輸入等之電源、變壓器，請使用具適當的容量、額定負載者。否則將導致誤動作、誤不動作。
- 請由領有相關證照者來進行管理、處理。否則恐引發觸電、受傷、故障、誤動作、誤不動作。
- 請充分理解本型錄內文後再行處理及維修。否則恐引發觸電、受傷、故障、誤動作、誤不動作。
- 使用狀態請依照本型錄內文記載的條件。否則恐導致降低產品性能及壽命。
- 進行替換時，請使用同一型號、額定、規格。否則恐引發故障或燒毀。若要使用其他型號、額定、規格時，請先洽詢製造廠商。
- 請勿使用過負載耐受量以上的電壓、電流。否則將導致故障、燒毀。
- 請勿觸摸端子等充電部。否則可能觸電。
- 修理、改造時，請洽製造廠商。若因擅自修理、改造（包含軟體）而產生的事故，本公司概不負責。
- 宜以本型錄內文所記載之條件來進行檢查時的測試。
- 廢棄時，請以工業廢棄物處理。

安全注意事項

請勿在暴露於具爆炸性、可燃性之粉塵、可燃性氣體、可燃性蒸氣、腐蝕性氣體、過度的粉塵、鹽水的飛沫、以及水滴的環境中使用。

使用上的注意事項

●關於使用環境

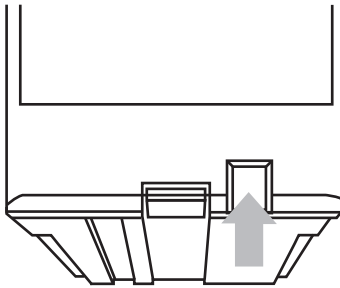
- 請於各機種所規定之額定使用環境溫度、使用環境濕度、保存溫度範圍內使用或保存本產品。
- 關於振動、衝擊、浸水、油汙噴濺方面，請根據各商品的性能來使用本產品。
- 設置時請遠離會發出強力高頻雜訊的機器（高頻焊機、高頻接著機等）。

以上根據：社團法人 日本電機工業會「關於確保重電機器安全之警告標示的準則」

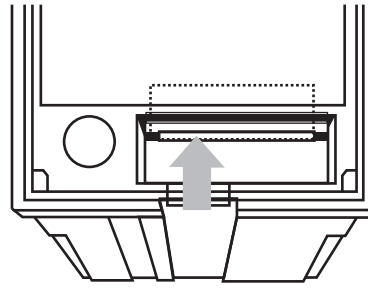
■ 電力保護繼電器/數位保護繼電器 使用注意事項

動作顯示器的復歸方法

- 無論是蓋上蓋子的狀態、或是拆下蓋子的狀態，都可進行復歸。



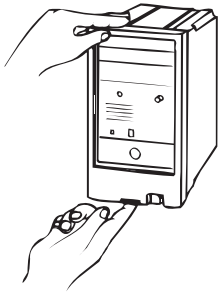
請將復歸桿往上壓。



請將位於深處的復歸桿往上壓。

蓋子的拆卸方法

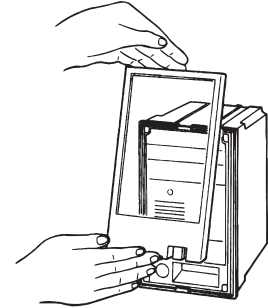
- 1** 一面壓住蓋子的上部，
一面將卡勾往上壓。



- 2** 稍微把蓋子往前拉。

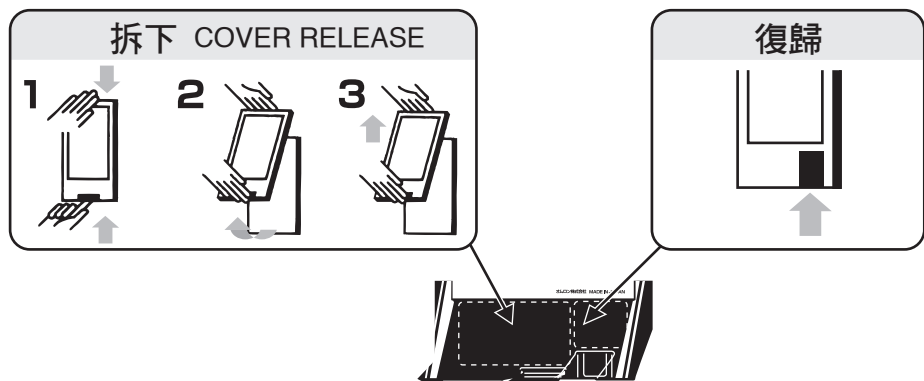


- 3** 使蓋子向上移動。



隨附貼紙

請把隨附的說明貼紙貼在蓋子上，
再進行使用。



整定旋鈕的操作方法

整定旋鈕採用旋轉開關式。
請勿讓旋鈕停在刻度與刻度之間。